

**PRINCIPALES RESULTADOS**

No hay duda de que la educación superior ha venido ganando espacio en la población colombiana. Un buen ejemplo de ello es que en el país la tasa de cobertura aumentó casi 9 puntos porcentuales entre el 2011 y el 2015.

Si observamos las tasas por departamentos en Colombia, encontramos que Santander ocupa el segundo lugar con un valor de 63,2%, tan solo superado por Bogotá como capital del país.

Otro punto relevante es que presenta la tasa más baja de deserción entre las 5 principales regiones en importancia económica en el país, característica que unida a la cobertura, hace que su fuerza laboral sea de las más calificadas en Colombia.

En términos de oferta de instituciones de educación superior, el departamento cuenta con 33 establecimientos de los cuales 2 presentan acreditación de alta calidad, con un número significativo de matriculados en los últimos 5 años cercano a los 543 mil en pregrado y 94 mil en posgrado.

A pesar de haberse dado una disminución en los matriculados en posgrado en el 2015, la región ha dado un salto importante en el presente siglo en cuanto a educación superior hasta alcanzar una oferta de 680 programas en todas a las áreas del conocimiento.

Se espera que el departamento continúe con altas tasas de cobertura en los próximos años dado el continuo flujo de inversiones en establecimientos de educación superior.

**Fuente:**

Ministerio de Educación Nacional  
Cálculos para población entre 17 y 21 años

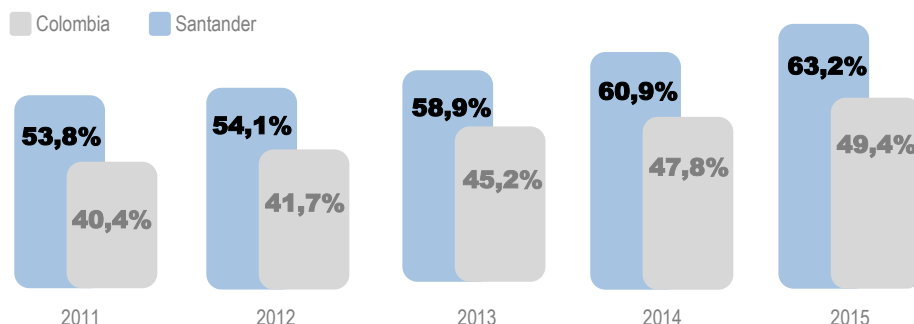
**Notas:**

**Cobertura en Educación Superior:** Proporción de alumnos matriculados con respecto al total de la población entre las edades de 17 y 21 años.

**Tasa de Deserción:** Proporción de alumnos matriculados que durante el año lectivo abandonan sus estudios sin haber culminado el grado.

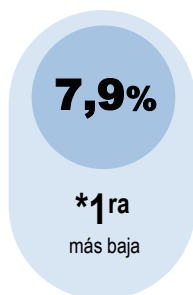
**Tasa de Absorción:** Relación entre los estudiantes que ingresan a una institución de educación superior por primera vez a primer curso, con respecto a toda la población que se encuentran cursando grado once y las que lo culminaron en años anteriores.

**Tasa de cobertura en educación superior**

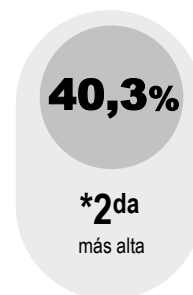


**Tasas en Educación Superior**

**Tasa de deserción**

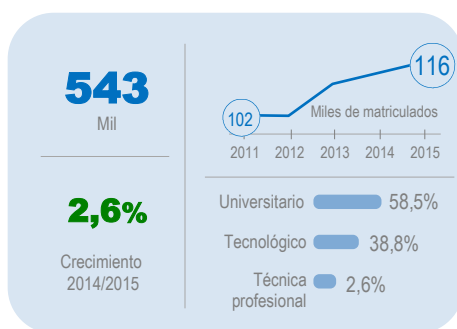


**Tasa de absorción**

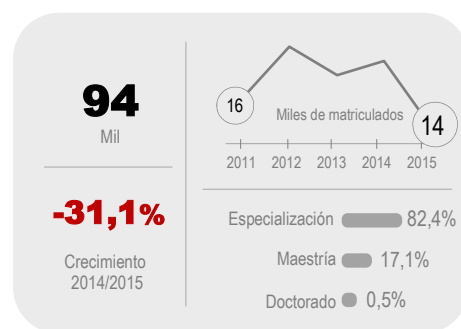


(\*) Ranking entre las 5 principales economías del país

**Matriculados en pregrado entre 2011/2015**



**Matriculados en posgrado entre 2011/2015**



**Instituciones con oferta educativa y programas educativos en Santander - Año 2015**

