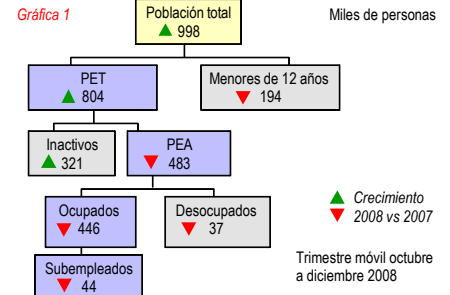
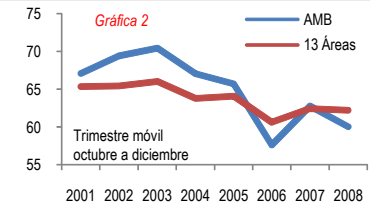
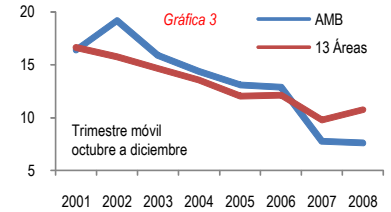


Principales indicadores	Fecha	2007	2008	Variación %
ACTIVIDAD EMPRESARIAL <1>				
Empresas constituidas (Número)	Enero a Diciembre	8.253	8.876	7,5%
Sector primario		133	137	3,0%
Sector secundario		1.338	1.489	11,3%
Sector terciario		6.782	7.250	6,9%
INFLACIÓN <2>				
Área Metropolitana de Bucaramanga	Enero a Diciembre	5,7%	8,2%	** 2,49
Ranking entre 13 regiones de Colombia		Séptimo	Tercero	*
EMPLEO <3>				
Población AMB (Miles de personas)	Octubre a Diciembre	988	998	1,0%
Ocupados		459	446	-2,7%
Por actividad económica				
Comercio, hoteles y restaurantes		136	133	-2,2%
Industria manufacturera		111	102	-8,1%
Servicios, comunales, sociales y personales		88	88	0,0%
Actividades Inmobiliarias		37	41	11,0%
Transporte, almacenamiento y comunicaciones		42	39	-6,6%
Construcción		29	24	-16,8%
Otros		17	20	16,4%
Según posición ocupacional				
Empleado particular		184	218	18,3%
Cuenta propia		203	155	-23,8%
Patrón o empleador		20	26	31,9%
Otros		51	47	-8,4%
Desocupados		38	37	-4,8%
Subempleados (subjeto)		149	44	-70,6%
Tasa global de participación		62,8%	60,0%	** -2,7
Ranking entre 13 regiones de Colombia		Sexto	Noveno	*
Tasa de desempleo		7,7%	7,6%	** -0,1
Ranking entre 13 regiones de Colombia		Doce	Trece	*
Tasa de ocupación		57,9%	55,5%	** -2,4
Ranking entre 13 regiones de Colombia		Cuarto	Séptimo	*
Tasa de subempleo (subjeto)		29,9%	9,0%	** -20,8
Ranking entre 13 regiones de Colombia		Octavo	Trece	*
COMERCIO EXTERIOR <4>				
Importaciones de Santander (Miles de USD/CIF)	Enero a Octubre	400.053	492.913	23,2%
Exportaciones totales de Santander (Miles de USD/FOB)		335.097	484.507	44,6%
CONSTRUCCIÓN <5>				
Total área licenciada AMB (Mtr ²)	Enero a Diciembre	720.089	899.881	25,0%
Unifamiliar		177.341	124.555	-29,8%
Multifamiliar		400.081	562.839	40,7%
Comercio		26.238	70.887	170,2%
Otros		116.429	141.600	21,6%
Total área licenciada por municipios del AMB (Mtr ²)	Enero a Diciembre	718.145	873.119	21,6%
Bucaramanga		432.210	451.774	4,5%
Floridablanca		158.178	348.574	120,4%
Girón		69.697	16.340	-76,6%
Piedecuesta		58.060	56.431	-2,8%
Movimiento inmobiliario <6>				
Ventas	Enero a Diciembre	24.514	24.964	1,8%
Hipotecas		7.354	7.997	8,7%
Embargos		5.451	5.814	6,7%
CONSUMO DE COMBUSTIBLES				
Gas Santander (Miles de pies ³) <7>	Enero a Octubre	4.751.041	4.813.544	1,3%
Residencial		1.490.674	1.501.913	0,8%
Comercial		578.661	597.396	3,2%
Industrial		1.307.663	1.293.591	-1,1%
Vehicular		1.374.044	1.420.644	3,4%
TURISMO				
Aeropuerto de Palonegro <8>				
Total de pasajeros movilizados (Número de pasajeros)	Enero a Noviembre	555.596	595.299	7,1%
Llegada nacional		265.022	279.159	5,3%
Salida nacional		257.210	271.256	5,5%
Llegada internacional		16.129	21.450	33,0%
Salida internacional		17.235	23.434	36,0%
Terminal de Transporte de Bucaramanga <9>				
Salida de pasajeros	Enero a Diciembre	2.352.250	2.483.898	5,6%
Ocupación hotelera Santander <10>				
Ranking por regiones (14 regiones)	Enero a Diciembre	52,0%	52,3%	0,3
		Quinto	Séptimo	*

FUENTES Y NOTAS <1> Cámara de Comercio de Bucaramanga. <2>, <3>, <4> DANE y <5> Camacol. <6> Lonja de Propiedad Raíz de Santander. <7> Gasorient. <8> Aerocivil. <9> TB. <10> Cotelco. *Orden de mayor a menor **Diferencia en puntos porcentuales

ESTRUCTURA DE LA POBLACIÓN DEL ÁREA METROPOLITANA DE BUCARAMANGA

TASA GLOBAL DE PARTICIPACIÓN

TASA DE DESEMPLEO

COMO MARCHA NUESTRA ECONOMÍA

✓ Finalizado el año 2008, el comportamiento económico de la región muestra importantes logros, aunque con algunas evidencias de disminución en la dinámica empresarial. Por una parte, el aumento de 7,5% en la constitución de nuevas empresas es un hecho que expresa confianza en la región. Sin embargo, tan sólo el 0,6% de las constituidas se clasificaron como pymes y grandes, y ninguna presentó inversión extranjera directa.

✓ En materia de internacionalización, el departamento muestra en las cifras acumuladas al mes de octubre de 2008 un importante crecimiento en sus exportaciones, ventas al exterior que señalan cada día más una especialización de Santander en productos primarios como la carne y el renglón avícola, consolidando a Venezuela como el principal destino.

✓ En términos de empleo, los resultados al finalizar el 2008, son hasta ahora los más importantes de la presente década, con una tasa de desempleo que viene decreciendo hasta ubicarse en 7,6%. Igualmente, resalta la caída en la tasa global de participación, lo cual significa que hoy en día la población del Área Metropolitana de Bucaramanga está ejerciendo una menor presión sobre el mercado laboral, hecho que puede obedecer a unas mejores condiciones en la oferta de puestos de trabajo, situación que estuvo acompañada también por la drástica disminución en los niveles de subempleo.