

Cifras en Miles de USD/FOB

ASPECTOS GENERALES

| | 2010 | 2011 | Variación % |
|---|------------|------------|-------------|
| Total exportaciones de Colombia | 16.191.387 | 22.030.355 | 36,1% |
| Total exportaciones tradicionales de Colombia | 10.072.726 | 15.437.588 | 53,3% |
| Total exportaciones no tradicionales de Colombia | 6.118.661 | 6.592.767 | ** 7,7% |
| Total de exportaciones no tradicionales de Santander | 66.970 | 39.676 | ** -40,8% |
| Participación % en las exportaciones no tradicionales de Colombia | 1,09% | 0,60% | * -0,49 |
| Exportaciones totales de Santander | 198.059 | 267.110 | 34,9% |
| Participación % en las exportaciones totales de Colombia | 1,2% | 1,2% | * -0,01 |
| Número de países destinos de las exportaciones de Santander | 65 | 64 | -0,02 |
| Número total de empresas exportadoras según NIT registrados | 225 | 229 | 1,8% |
| Número de posiciones arancelarias registradas | 321 | 391 | 21,8% |

PRINCIPALES CAPÍTULO ARANCELARIOS DE LAS EXPORTACIONES TOTALES DE SANTANDER

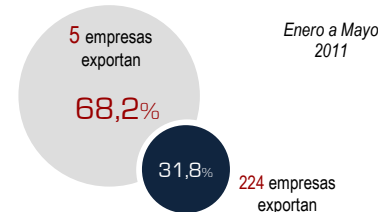
| | | | |
|--|---------|---------|--------|
| 27. Combustibles y aceites minerales. Empresas exportadoras año 2011: 18 | 101.887 | 152.776 | 49,9% |
| Principales productos en el 2011: 94,0%, aceites crudos de petróleo 1,6%. | | | |
| Principales destinos en el 2011: Estados Unidos 35,7%, España 21,4%, México 4,9%. | | | |
| 09. Café. Empresas exportadoras año 2011: 8 | 30.073 | 75.005 | 149,4% |
| Principales productos en el 2011: Los demás cafés sin descafeinar 100%. | | | |
| Principales destinos en el 2011: Estados Unidos 41,4%, Canadá 17,0%, Alemania 6,7%. | | | |
| 87. Autopartes. Empresas exportadoras año 2011: 4 | 7.911 | 7.476 | -5,5% |
| Principales productos en el 2011: Partes de accesorios y vehículos 43,2%, demás partes y accesorios 30,0%. | | | |
| Principales destinos en el 2011: Ecuador 82,4%, Venezuela 14,4%, Estados Unidos 1,4%. | | | |
| 15. Grasas y aceites. Empresas exportadoras año 2011: 3 | 10.133 | 6.942 | -31,5% |
| Principales productos en el 2011: Aceite de almendra de palma 99,0%, demás aceites de palma 0,7%. | | | |
| Principales destinos en el 2011: Alemania 59,9%, Reino Unido 39,0%, Puerto Rico 1,0%. | | | |
| 29. Productos químicos orgánicos. Empresas exportadoras año 2011: 6 | 6.847 | 4.312 | -37,0% |
| Principales productos en el 2011: Tolueno 54,2%, mezclas de isómero de xileno 43,9%. | | | |
| Principales destinos en el 2011: Estados Unidos 69,8%, Ecuador 25,6%, Perú 4,7%. | | | |
| 84. Máquinas y sus partes. Empresas exportadoras año 2011: 22 | 3.241 | 4.040 | 24,6% |
| Principales productos en el 2011: Aparatos para filtrar el aceite en los motores 18,9%, descascarilladoras y despulpadoras de café 15,0%. | | | |
| Principales destinos en el 2011: Ecuador 31,8%, Perú 15,4%, Venezuela 9,1%. | | | |
| 62. Prendas de vestir. Empresas exportadoras año 2011: 43 | 2.701 | 2.314 | -14,3% |
| Principales productos en el 2011: Prendas de vestir para bebés de algodón 33,2%, vestidos de algodón para mujeres o niñas 14,3%. | | | |
| Principales destinos en el 2011: Estados Unidos 51,1%, Reino Unido 10,9%, Ecuador 10,4%. | | | |
| 64. Calzado. Empresas exportadoras año 2011: 53 | 1.209 | 1.874 | 55,0% |
| Principales productos en el 2011: Calzado con suela de plástico y cuero natural 57,6%, partes superiores de calzado 11,3%. | | | |
| Principales destinos en el 2011: Panamá 31,3%, Ecuador 18,3%, Venezuela 13,9%. | | | |
| 39. Plástico y caucho. Empresas exportadoras año 2011: 20 | 3.288 | 1.730 | -47,4% |
| Principales productos en el 2011: Demás tapones y cápsulas de plástico 44,5%, tuberías 36,1%. | | | |
| Principales destinos en el 2011: Perú 44,2%, Costa Rica 16,0%, Venezuela 10,6%. | | | |
| 61. Prendas de vestir de punto. Empresas exportadoras año 2011: 33 | 1.376 | 1.449 | 5,3% |
| Principales productos en el 2011: Camisetas de punto de algodón 20,9%, camisetas de punto para hombre o niño 18,9%. | | | |
| Principales destinos en el 2011: México 58,8%, Estados Unidos 20,7%, Puerto Rico 5,1%. | | | |
| 18. Cacao. Empresas exportadoras año 2011: 4 | 2.017 | 1.448 | -28,2% |
| Principales productos en el 2011: Demás cacao crudos en granos 100%. | | | |
| Principales destinos en el 2011: España 88,2%, Estados Unidos 11,8%. | | | |
| 02. Carnes. Empresas exportadoras año 2011: 4 | 907 | 1.021 | 12,5% |
| Principales productos en el 2011: Trozos de gallo o gallina congelados 99,9%, demás trozos de carne de bovinos sin deshuesar, fresca o refrigerada 0,1%. | | | |
| Principales destinos en el 2011: Hong Kong 99,9%, Perú 0,1%. | | | |
| 60. Tejidos de punto. Empresas exportadoras año 2011: 2 | 578 | 707 | 22,3% |
| Principales productos en el 2011: Tejidos de punto 100%. | | | |
| Principales destinos en el 2011: México 43,0%, Costa Rica 18,4%, India 10,7%. | | | |
| 08. Frutas comestibles. Empresas exportadoras año 2011: 8 | 811 | 656 | -19,2% |
| Principales productos en el 2011: Lima tahiti 96,6%, sandías frescas 1,3%. | | | |
| Principales destinos en el 2011: Martinica 48,9%, Guadalupe 35,9%, Estados Unidos 11,8%. | | | |

PRINCIPALES DESTINOS DE LAS EXPORTACIONES TOTALES DE SANTANDER

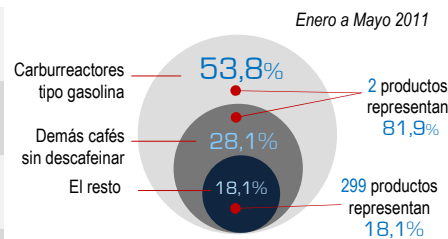
| | | | | |
|----------------|--|--------|--------|--------|
| Estados Unidos | Productos químicos orgánicos 59,7%, café 34,0%. | 66.908 | 91.316 | 36,5% |
| España | Combustibles y aceites minerales 90,3%, café 5,8%. | 23.784 | 36.266 | 52,5% |
| Ecuador | Combustibles y aceites minerales 46,5%, autopartes 32,8%. | 12.020 | 18.771 | 56,2% |
| Alemania | Combustibles y aceites minerales 45,5%, café 29,6%. | 4.038 | 16.934 | 319,4% |
| Canadá | Café 98,7%, prendas de vestir 0,5%. | 6.007 | 12.937 | 115,4% |
| China | Combustibles y aceites minerales 96,5%, cobre y sus manufacturas 3,5%. | 939 | 9.535 | 915,3% |
| México | Combustibles y aceites minerales 78,4%, prendas de vestir 9,0%. | 7.113 | 9.472 | 33,2% |
| Brasil | Combustibles y aceites minerales 94,5%, máquinas y sus partes 4,0%. | 3.258 | 7.627 | 134,1% |
| Perú | Combustibles y aceites minerales 70,1%, plástico y caucho 10,2%. | 5.407 | 7.514 | 39,0% |
| Venezuela | Combustibles y aceites minerales 53,3%, autopartes 18,0%. | 8.519 | 6.005 | -29,5% |

Fuente: DANE. * Diferencia entre los dos periodos en puntos porcentuales. ** Las Exportaciones no tradicionales de Colombia no incluyen Café, Petróleo, Carbón y Ferroniquel.

CONCENTRACIÓN DE EXPORTACIONES POR EMPRESAS EN SANTANDER

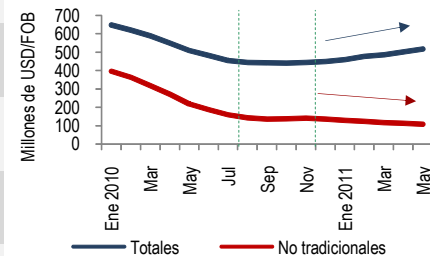


CONCENTRACIÓN DE EXPORTACIONES SANTANDEREANAS



Participaciones en el total exportaciones de Santander

EXPORTACIONES DE SANTANDER 12 MESES



PRINCIPALES RESULTADOS

Al analizar las exportaciones de Santander en el presente año se encuentran diferencias importantes frente a lo acontecido en el mismo periodo de 2010. El año anterior las exportaciones no tradicionales habían caído en 76,1%, mientras que en el 2011 disminuyeron en 40,8%, hecho que demuestra que no ha sido fácil para el sector productivo de la región el tema de diversificación de mercados y productos.

Otro elemento significativo en el 2011 es la alta concentración de las exportaciones en solo 5 empresas, las cuales alcanzan una participación de 68,2% en las ventas al exterior realizadas por Santander. De igual manera, solo 2 tipos de productos relacionados con la industria petroquímica y el café absorbieron aproximadamente el 82% de las exportaciones.

En el tema de los principales destinos de exportación, también existe una notoria influencia en las ventas de productos químicos y café, confirmando con ello que el resto de la actividad productiva del departamento aun tiene un bajo grado de incursión en el comercio internacional.