

PRINCIPALES RESULTADOS

La actividad empresarial en Santander viene en constante crecimiento desde comienzos del año 2000, con incrementos significativos en la creación de negocios. Este informe muestra un perfil general de las empresas que se matricularon durante el primer trimestre del año, estableciendo las principales causas que motivaron a sus representantes legales a constituir su negocio.

De las 3.281 empresas constituidas, el 99,8% se ubicaron en el rango microempresa, el 0,2% se catalogaron como Pymes y ninguna se clasificó como gran empresa.

En cuanto a las conclusiones más importantes, se encontró que de los 246 empresarios encuestados, un alto porcentaje (47,2%) manifestó haber empezado labores antes de matricularse en Cámara, lo que significa que el proceso de legalización se concibe, en la mayoría de los casos, como una obligación onerosa y no como un punto de apoyo para proyectar la actividad empresarial. Este comportamiento se acentuó en las empresas inscritas bajo el tipo jurídico de persona natural, las cuales han presentado comúnmente características de informalidad en todas las regiones del país.

Así mismo, se establecieron tres tipos de causas que motivaron a los empresarios a crear y matricular su negocio: en la primera, la empresa ya existía y fue presionado a inscribirla por las exigencias del sistema financiero, sus proveedores y la DIAN; en la segunda, los empresarios establecieron la nueva empresa como una oportunidad comercial, situación que obedeció a diversos factores entre los cuales sobresalen la compra de un negocio ya existente, la contratación con la empresa privada o el estado y la respuesta a un estudio de factibilidad, acciones que respondieron a la necesidad de generar nuevos ingresos independiente de si las personas estaban empleadas o no; y en tercer lugar aunque en menor proporción, la desvinculación laboral fue el principal argumento que motivó su creación.

Una publicación de la Cámara de Comercio de Bucaramanga

Presidente Ejecutivo:

Juan José Reyes Peña

Realizado por:

Departamento Desarrollo Empresarial

Director:

Iván Ardila Gómez

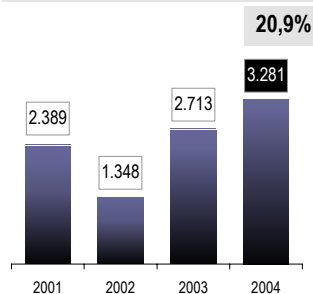
Diseño y Redacción:

Horacio Cáceres Tristanchó

horacio.caceres@camaradirecta.com

Colaboración de

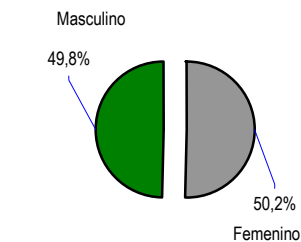
Carolina Rivera Bayona

TOTAL DE EMPRESAS CONSTITUIDAS


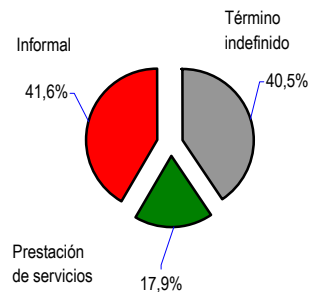
I Trimestre

RAZON POR LA CUAL MATRICULARON LA EMPRESA

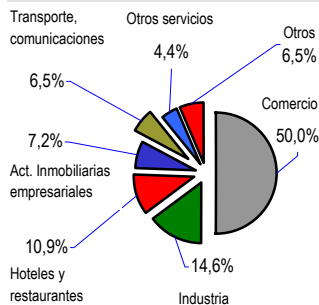

Participación %

SEXO DEL REPRESENTANTE LEGAL


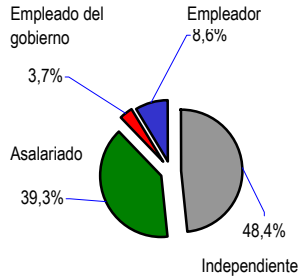
Participación %

TIPO DE VINCULACION LABORAL OFRECIDA A LOS EMPLEADOS


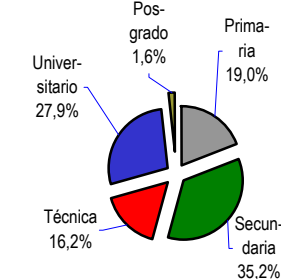
Participación %

EMPRESAS CONSTITUIDAS POR ACTIVIDAD ECONOMICA


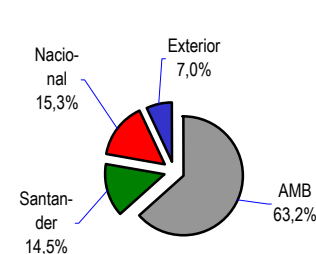
I Trimestre

CLASE DE VINCULACION LABORAL ANTERIOR A LA CONSTITUCION


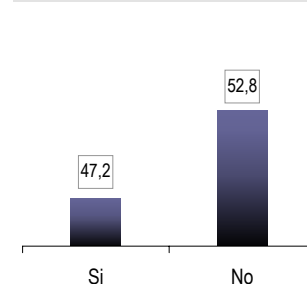
Participación %

NIVEL DE ESCOLARIDAD DEL REPRESENTANTE LEGAL


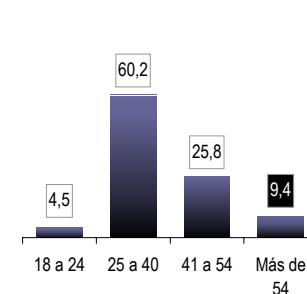
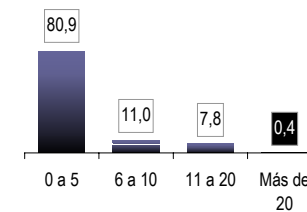
Participación %

MERCADO OBJETIVO DE LOS PRODUCTOS O SERVICIOS


Participación %

EMPRESAS QUE INICIARON ACTIVIDADES ANTES DE ESTAR MATRICULADAS


Porcentaje de empresas

RANGO DE EDAD DEL REPRESENTANTE LEGAL

NUMERO DE EMPLEOS GENERADOS POR LAS EMPRESAS

RANGO DE EMPLEOS

Participación % de las empresas en el rango de empleos

Ficha técnica de la encuesta

Muestra: Aleatoria simple - 246 empresas constituidas entre el 01/01/2004 hasta el 31/03/2004 en Cámara de Comercio de Bucaramanga con su zona de influencia.

Tipo de contacto: Telefónico a representantes legales de cada empresa.

Nivel de confianza: 95% con margen de error del 6%.

Zona geográfica: Area Metropolitana de Bucaramanga.

Fecha de realización: Abril 19 y 20 de 2004.