

PRINCIPALES RESULTADOS

En los últimos años se ha visto un cambio importante en el volumen de inversión que ha llegado a la economía colombiana, no solo proveniente del extranjero sino también de los proyectos de emprendimiento realizados con capital nacional.

Desde el 2008 hasta el 2012 se han registrado en las cámaras de comercio de las 5 principales regiones del país, 22.764 nuevas sociedades que se encuentran en la actualidad vigentes con su registro mercantil y presentan un volumen en activos de 173 billones de pesos, valor que sólo para efectos comparativos representa el 26% del PIB nacional.

Lo anterior expresa que el emprendimiento de alta escala también es un factor fundamental para el desarrollo, debido al enorme aporte en materia de capital que este brinda a la economía.

Bogotá concentró la mayor parte de estas nuevas empresas, mientras Santander tiene la posición menos relevante entre las regiones analizadas, incluso tomando en cuenta los datos per cápita.

El departamento alcanzó una inversión en activos acumulada desde el 2008 hasta el 2012 cercana a los 2 billones de pesos, con alto impacto en las clasificadas como PYMES.

A pesar de ello los resultados demuestran que las grandes inversiones se están quedando en pocos lugares del país, y que en el caso específico de Santander, la generación de valor es entregada por un universo de empresas de menor tamaño al que comúnmente operan en los otros territorios.

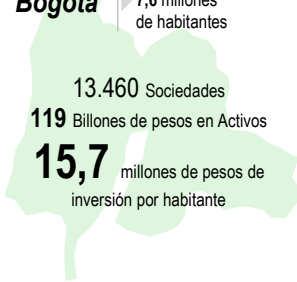
Fuente: RUES. Se excluyeron del cálculo las sociedades de hecho, empresas unipersonales y personas naturales.

Período de análisis: Sociedades matriculadas desde el 2008 hasta el 2012. Fecha de corte de la información 12 de Agosto 2013.

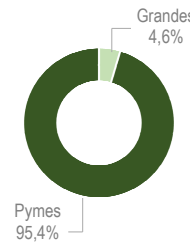
Los principales sectores están formados por:
Primario: Agropecuario y minas.
Secundario: Industria y construcción
Terciario: Comercio y servicios.

Nota: Para el análisis se tomaron las sociedades grandes, pequeñas y medianas, activas en el Registro Mercantil con domicilio principal para cada departamento.

Bogotá | 7,6 millones de habitantes



Tamaños



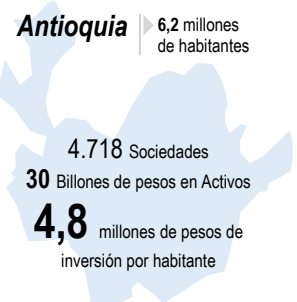
Principales sectores

Primario	6,3%
Secundario	20,6%
Terciario	73,1%

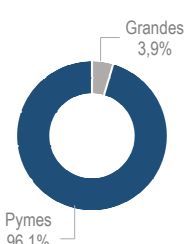
Principales inversiones

- Servicios petroleros 25 billones de pesos
- Extracción de carbón 878 mil millones de pesos
- Fabricación de papel 2,2 billones
- Construcción obras civiles 1,9 billones de pesos
- Transporte vía férrea 7,1 billones de pesos
- Transporte de petróleo 2,3 billones de pesos

Antioquia | 6,2 millones de habitantes



Tamaños



Principales sectores

Primario	7,8%
Secundario	24,6%
Terciario	67,6%

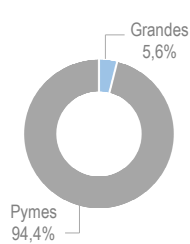
Principales inversiones

- Avícola 258 mil millones de pesos
- Avícola 120 mil millones de pesos
- Fabricación de papel 2,2 billones
- Construcción edificaciones 1,3 billones de pesos
- Sistema Financiero 3,5 billones de pesos
- Sistema Financiero 1,7 billones de pesos

Valle | 4,5 millones de habitantes



Tamaños



Principales sectores

Primario	13,2%
Secundario	20,4%
Terciario	66,4%

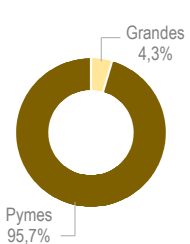
Principales inversiones

- Extracción de metales 127 mil millones de pesos
- Avícola 100 mil millones de pesos
- Obras civiles 312 mil millones de pesos
- Fabricación de acumuladores y de pilas eléctricas 245 mil millones de pesos
- Sistema Financiero 2,3 billones de pesos
- Sistema Financiero 809 mil millones de pesos

Atlántico | 2,4 millones de habitantes



Tamaños



Principales sectores

Primario	6,4%
Secundario	26,2%
Terciario	67,4%

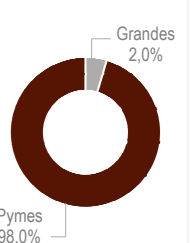
Principales inversiones

- Extracción de carbón 189 mil millones de pesos
- Extracción de carbón 129 mil millones de pesos
- Productos de refinería 197 mil millones de pesos
- Construcción edificaciones 154 mil millones de pesos
- Servicios públicos 1,1 billones de pesos
- Sistema Financiero 339 mil millones de pesos

Santander | 2,0 millones de habitantes



Tamaños



Principales sectores

Primario	4,7%
Secundario	27,0%
Terciario	68,3%

Principales inversiones

- Extracción de minerales 38 mil millones de pesos
- Cultivo de cacao 26 mil millones de pesos
- Construcción edificaciones 21 mil millones de pesos
- Transporte de carga 20 mil millones de pesos
- Sistema Financiero 103 mil millones de pesos
- Transporte de carbón 82 mil millones de pesos